

Cecilia Pereyra

Alta Gracia




Para seis voces solistas
(2012)




Alta Gracia (2012), Cecilia Pereyra
 Para Soprano, Mezzo-soprano, Contralto, Tenor, Barítono y Bajo.

Texto:

Di si di	Si di vi	Vi di si	Fe di	Tu luz	Tu ió	Tu ió
Si di	di ió	mi	mi luz	Tu fe		ió ió...
Mi si	Si di si	He ió	Si ió si	Ser luz	Y he	
Di si		di	Di luz		Di vi si	
		Luz: di	vi si		si ió	
		mi si	mi si		Ió si di	
		Luz	Ió		Mi ser	

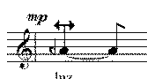
INDICACIONES GENERALES Y SIGNOS

 ¼ de tono por encima del sostenido
 ¼ de tono por debajo del sostenido
 ¼ de tono por debajo del becuadro

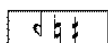
 pausa larga
  media
  corta



Ataque móvil: consiste en producir un sonido, Staccato, en cualquier posición métrica dentro de la negra indicada.



Cuando el sonido con ataque móvil se prolonga sobre el siguiente sonido el primero dejará de ser staccato.



El intérprete podrá elegir entre las alteraciones.

Afinación microtonal: estos sonidos deben ser observados con especial atención en función de su óptima afinación. A lo largo de la obra se encontrarán dos tipologías:

- 1- Para producir “falsas octavas”, por ejemplo en compás 13, 14 y 15, entre soprano y bajo.
- 2- Para generar sonidos “engrosados”, por ejemplo en compás 18, 19 y 20, entre soprano y mezzo.

Las apoyaturas son sobre el tiempo.

Todos los sonidos salen de la nada y llegan a la nada excepto aquellos que tengan otra asignación.

Las alteraciones valen para todo el compás. Las que se reiteran son únicamente por seguridad.

Duración: ca. 7.30 min.

Alta Gracia

Animado y gentil

Cecilia Pereyra
2012

♩ = ca. 108

x3

Soprano

Mezzo

C. Alto

Tenor

Baritono

Bajo

mp

Di si si di di

8 Di si si di di

(G.P.)

(G.P.)

(G.P.)

(G.P.)

(G.P.)

(G.P.)

A

A tempo

Animado y gentil

7

Sop.

Mezzo.

C.alto.

Ten.

Bar.

Bjo.

mf

Si di di di di si

8 Si di di di si si

B*Expresivo*

♩ = 80

13

Sop. *ff* *ff mp* *f mp*

Mezzo.

C.alto. di si di

Ten. di si di

Bar.

Bjo. *ff mp* *f mp* *ff* *mp*

i i

18

x2

Sop. *mp* *p*

Mezzo. *p* *p*

C.alto.

Ten.

Bar.

Bjo. *f* *pp*

(i) mi mi mi

mi mi mi

si

Alta Gracia



♩ = 72

21

p *f* *p* *pp* *fff* (G.P.)

Sop. (i) — di — (i) —

Mezzo. (i) — di — (i) — si di mi

C.alto. di si di di vi

Ten. di si si di si

Bar. o —

Bjo. o —

3

Tempo primo

(♩ = 80)

Gentil

28

p *f* *p* (x3)

Sop. mi —

Mezzo. di di i mi vi mi

C.alto. di di o si di vi mi

Ten. di di i vi vi ió

Bar. di si - i o di mi

Bjo. falsetto i o i o

3

Alta Gracia

D

(♩ = 80)

Espressivo

34 *pp* (como un eco)

Sop. *pp* (como un eco) *ff* *f*

Mezzo. *pp* (como un eco) *ff* *f* *mp*

C.alto.

Ten. *ppp* (eco) *f*

Bar. *ff* *mf* *f*

Bjo. *pp* *ff*

(o) vi

39 *mp* *f* *ff* *p* *p* *x2*

Sop. (i) si

Mezzo. *ff* *p* *gliss.* *p* si

C.alto. *p* *gliss.* i

Ten.

Bar. *f* *p* si

Bjo. *f* *p* si

E**A tempo**

Alta Gracia

♩ = 80

43

Sop. *gentil pp mp*

Mezzo. *gentil pp mp*
vi di di vi vi si

C.alto.

Ten. *gentil pp mp*
vi di di da si si

Bar. *pppp Sórdido pp gentil*
o

Bjo. *pppp Sórdido pp gentil*
o

50

Sop. *p gliss. fp f*
he i - ó

Mezzo. *mf p gliss. mp*
mi mi si he di

C.alto. *mf fp f*
mi ió ió di

Ten. *mf fp f*
mi mi io mi ió i

Bar. *p falsetto p mf fp ff*
o he

Bjo. *p fp ff*
o mi mi o

F

Alta Gracia

A tempo

(♩ = 80)

Expresivo

55

x4

Sop. *mp* *Expresivo* Lu uz Mi *mf*

Mezzo. *p mordaz* di mi si

C.alto. *p mordaz* di mi si *mp gentil* luz

Ten. *p mordaz* di mi si *mp gentil* luz

Bar. *p mordaz* di mi si

Bjo. *p mordaz* di mi si *mf*

59

x5

Sop. *mf* *gliss.* a mi Luz

Mezzo. *mf* He (e) i *mf*

C.alto. *mf* i he he luz

Ten. *mf* i he he luz

Bar. *mf*

Bjo. *mf*

G

Alta Gracia

64

♩ = 64 Con impetu

x4

Sop. si i - ó si mi - i

Mezzo. si o mi mi

C.alto. si i si mi

Ten. si o mi mi

Bar. si i mi mi

Bjo. si o mi mi

Per tutti *ff* *fff* *f* *ff*

68

x2

Sop. *p* *mp* vi si mi

Mezzo. *p* *espressivo* *gliss.* di lu

C.alto. *p* *mp* di vi si mi

Ten. *p* *mp* *p* di vi si u

Bar. *p* *mp* di vi si mi

Bjo. *p* *mp* vi si mi

Alta Gracia

72

mf *mp* *p* *pp*

Sop. si di ió

Mezzo. *gliss.*

C.alto. *mf* *mp* *p* *pp* si di ió u uz

Ten. *p* u

Bar. *mf* *mp* si di

Bjo. *mf* *mp* si di ió

H

Expresivo

$\text{♩} = 80$

76

p *ff* *mf* *fff* *p*

Sop. u

Mezzo. *ff* *mf* *fff* u

C.alto. *ff* *mf* *fff* *p* u

Ten. *ff* *mf* *fff* *p* u

Bar. falsetto *ff* *mf* *ff* *p* u

Bjo. falsetto *pp* *p* *ff* *p* i tu

Alta Gracia

81

Sop. *p* *ff*
u luz

Mezzo. *p* *mf* *ff*
u luz

C.alto. *mf* *p* *ff*
u luz

Ten. *p*
8 (u) z

Bar. *falsetto* *p* *gliss.* *mf* *p* *ff*
u tu luz

Bjo. *falsetto* *p*
u

I

86 ♩ = 56

Sop. *p* *mf* x4
u u

Mezzo. *p* *mp* *mf* *pp*
fe ser luz i - ó i - o o

C.alto. *p* *mp* *mf*
tu fe tu i - o i - o

Ten. *p* *mp* *mf*
8 fe he luz tu - u

Bar.

Bjo. *p* *pp*
y he

J

Alta Gracia

♩ = 80

93

Sop. *p* *i*

Mezzo. *p* *i* *di* *mp* *vi* *mf* *si* *f* *mi* *ff* *di*

C.alto. *p* *i* *gliss.*

Ten. *p* *i*

Bar. *p* *di* *mp* *vi* *mf* *si* *f* *mi* *ff* *di*

Bjo. *he*

99

Sop. *mf* *i - ó* *mi* *mp*

Mezzo. *p* *di* *mf* *si* *f* *si* *mp* *ió* *mf* *i - ó* *di*

C.alto. *mp* *si* *mi*

Ten. *mf* *di* *di*

Bar. *p* *di* *mf* *si* *f* *i* *mp* *ió*

Bjo.

Alta Gracia

[illegible]

Con ímpetu

110

Sop. *ff* i-ó i-ó i-ó

Mezzo. *ff* i-ó i-ó i-ó

C. alto. *ff* i-ó i-ó i-ó

Ten. *ff* i-ó i-ó i-ó

Bar. *ff* i-ó i-ó i-ó

Bjo. *ff* i-ó i-ó i-ó

Alta Gracia

113

Sop.

Mezzo.

C.alto.

Ten.

Bar.

Bjo.

Per tutti **f** **ff** **f**

x2

(G.P.)

i-ó i-ó o i-ó i-ó